

OPIS PRZEDMIOTU ZAMÓWIENIA

zadania pn.: „Opracowanie dokumentacji projektowej przebudowy przegród zewnętrznych budynku B3 zlokalizowanego przy ul. Nad Drwiną 10 w Krakowie poprzez zmianę wyglądu elewacji polegającej na powiększeniu otworów okiennych”

I. PRZEDMIOT ZAMÓWIENIA

Przedmiotem zamówienia jest sporządzenie kompletnej dokumentacji projektowej wraz z przekazaniem Zamawiającemu pozyskanej, wymaganej obowiązującym prawem, ostatecznej decyzji o pozwoleniu na budowę, a także sprawowanie nadzorów autorskich podczas realizacji zadania pn.: „Opracowanie dokumentacji projektowej przebudowy przegród zewnętrznych budynku B3 zlokalizowanego przy ul. Nad Drwiną 10 w Krakowie poprzez zmianę wyglądu elewacji polegającej na powiększeniu otworów okiennych”.

Przedmiotowe zadanie składa się z opracowania dokumentacji tj.: projektu budowlanego, projektu wykonawczego oraz projektu technicznego, które zawierają opisy, rzuty, rysunki elewacji, zestawienie okien, specyfikacje wykonania i odbioru robót oraz opracowanie kosztorysu inwestorskiego.

Dla celów zapoznania się z zakresem przedmiotu zamówienia i złożenia oferty, Zamawiający zaleca

Wykonawcy odbycie wizji, w czasie której dokona oględzin oraz niezbędnych pomiarów.

W celu umówienia wizji lokalnej należy kontaktować się poprzez e-mail: dizn.kancelaria@marr.pl

UWAGA !!!

Zakres i forma dokumentacji projektowej oraz opracowań kosztorysowych muszą być zgodne z wymaganiami jak dla inwestycji realizowanych w trybie zamówień publicznych, a w szczególności nie mogą zawierać żadnych nazw własnych urządzeń i materiałów. Wykonawca zobowiązany będzie do przestrzegania przepisów ustawy z dnia 29 stycznia 2004 roku Prawo zamówień publicznych (tj. Dz. U. z 2024r. poz. 1320 ze zm.).

Wskazywana ilość koniecznych do opracowania dokumentów nie jest obligatoryjna i nie jest katalogiem zamkniętym. Dokumentacja ta musi być kompletna z punktu widzenia celu któremu ma ona służyć. Wykonawca (Projektant) będzie zobowiązany do opracowania dokumentacji zgodnej z obowiązującymi przepisami prawa, zasadami wiedzy technicznej.

W przypadku konieczności uzyskania innych, nie wymienionych dokumentów (decyzji, warunków, pozwoleń, uzgodnień itd.) należy ten fakt przewidzieć i wykonać oddzielne opracowania.

Prace projektowe należy dostosować do aktualnie obowiązujących przepisów prawa (w tym przepisów prawa miejscowego).

Niniejszy opis przedmiotu zamówienia nie zastępuje obowiązujących aktów prawnych w tej mierze lecz stanowi jedynie uzupełnienie ich o elementy charakterystyczne. Żadne zapisy niniejszego opracowania nie zwalniają Wykonawcy (Projektanta) z odpowiedzialności za poprawność i kompletność dokumentacji projektowych oraz obowiązku stosowania obowiązujących przepisów.

II. OPIS BUDYNKU B3 ZLOKALIZOWANEGO PRZY UL. NAD DRWINĄ 10 W KRAKOWIE

Budynek ukończony w roku 1998, trzykondygnacyjny, w całości podpiwniczony, niemieszkalny, zgodnie z pozwoleniem na użytkowanie pełni funkcję socjalno-biurową. Maksymalna wysokość budynku wynosi 12,5 m. Budynek o konstrukcji żelbetowej, prefabrykowanej. Ściany zewnętrzne z płyt osłonowych żelbetowych ocieplone 8 cm styropianem. Dach z płyt korytkowych, pokryty papą. Budynek wyposażony jest w instalacje energii elektrycznej, wod.-kan., ppoż., kanalizację deszczową. Budynek ogrzewany jest za pomocą instalacji elektrycznej. Brak gazu.

Powierzchnia zabudowy – 2 108 m²; Powierzchnia użytkowa – 5 584 m².

III. UWARUNKOWANIA FORMALNO – PRAWNE

Zamawiający posiada prawo do dysponowania nieruchomością na cele budowlane.

IV. OPIS PRAC W RAMACH ZADANIA

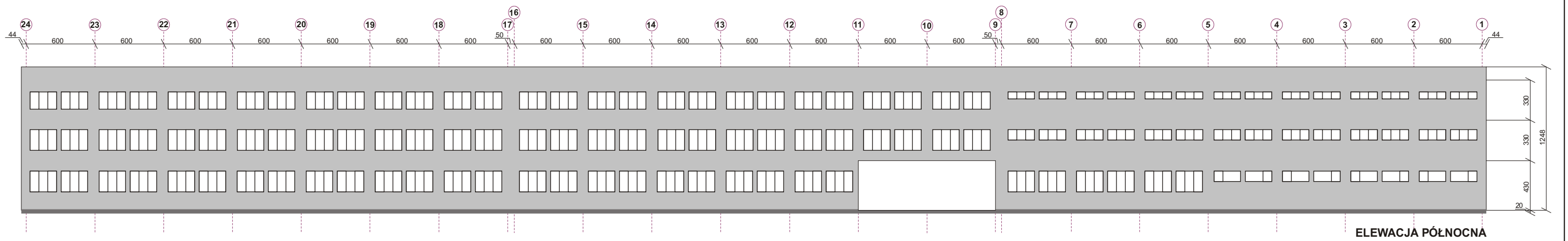
- wykonanie kompletnej dokumentacji projektowo-kosztorysowej wraz z specyfikacją techniczną budowy i odbioru robót budowlanych;
- przekazanie Zamawiającemu pozyskanej, na podstawie uprzednio sporządzonej dokumentacji, wymaganej obowiązującym prawem ostatecznej decyzji o pozwoleniu na budowę;
- opracowanie przedmiarów robót i kosztorysów inwestorskich z określeniem kodów CPV (Wspólny Słownik Zamówień);
- współpraca z Zamawiającym przy prowadzonym przez niego postępowania o udzielenie zamówienia publicznego na podstawie ustawy z dnia 11 września 2019 r. - Prawo zamówień publicznych (Dz. U. z 2024r. poz. 1320) mającym na celu wyłonienie Wykonawcy realizacji robót, poprzez konsultowanie opisu przedmiotu zamówienia, konsultowanie z Zamawiającym dokumentów na etapie przygotowywania przetargu oraz przygotowywanie odpowiedzi na pytania zadawane przez potencjalnych Wykonawców w trakcie prowadzonego postępowania;
- sprawowanie nadzorów autorskich w czasie realizacji prac zgodnie z zapisami ustawy z dnia 7 lipca 1994 r. – Prawo budowlane (Dz.U. z 2024 poz. 725 ze zm.);
- podjęcie działań wraz z Inwestorem lub innym podmiotem trzecim (Wykonawcą), mających na celu uzyskanie ostatecznych i bezwarunkowych decyzji o pozwoleniu na użytkowanie obiektów zrealizowanych na podstawie sporządzonej przez Wykonawcę dokumentacji bądź uzyskania informacji o braku wniesienia sprzeciwu do zgłoszenia zakończenia robót – **jeżeli dotyczy**.

V. OPIS WYMAGAŃ ZAMAWIAJĄCEGO W STOSUNKU DO PRZEDMIOTU ZAMÓWIENIA

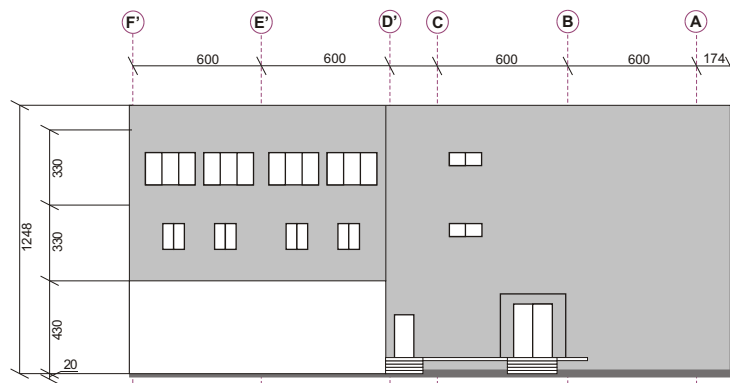
1. Dokumentacja projektowa powinna być wykonana zgodnie z obowiązującymi przepisami prawa, zasadami wiedzy technicznej i kompletna z punktu widzenia celu, któremu ma służyć (ustawa – Prawo budowlane Dz.U. z 2024 poz. 725 ze zm.). Wszystkie projekty muszą być w pełni zwymiarowane. Wszelkie rozwiązania projektowe muszą być uzgodnione z Zamawiającym i posiadać jego akceptację. Obowiązkiem Wykonawcy (Projektanta) jest wprowadzenie do dokumentacji projektowej uwag Zamawiającego. W przypadku niemożności wprowadzenia uwag, pisemne ustosunkowywanie się.
2. Przedstawiony Opis Przedmiotu Zamówienia jest tylko jednym z elementów dokumentacji opracowanej dla tego zadania. Wszystkie elementy dokumentacji należy rozpatrywać łącznie. Wszelkie zauważone rozbieżności należy przed przystąpieniem do robót wyjaśniać z Zamawiającym.

Załączniki:

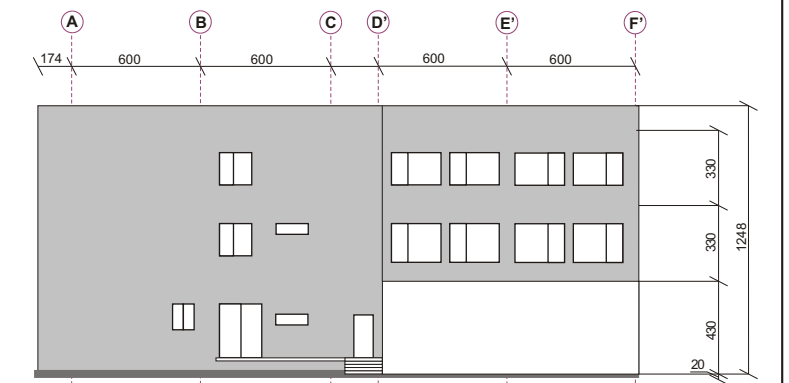
- rysunek elewacje stan obecny
- rysunek elewacje stan projektowany



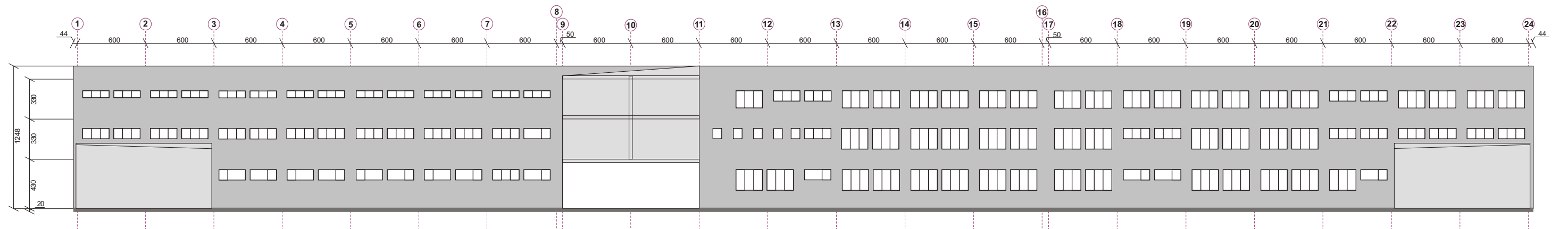
ELEWACJA PÓŁNOCNA



ELEWACJA WSCHODNIA (Z PRZEWIĄZKĄ)

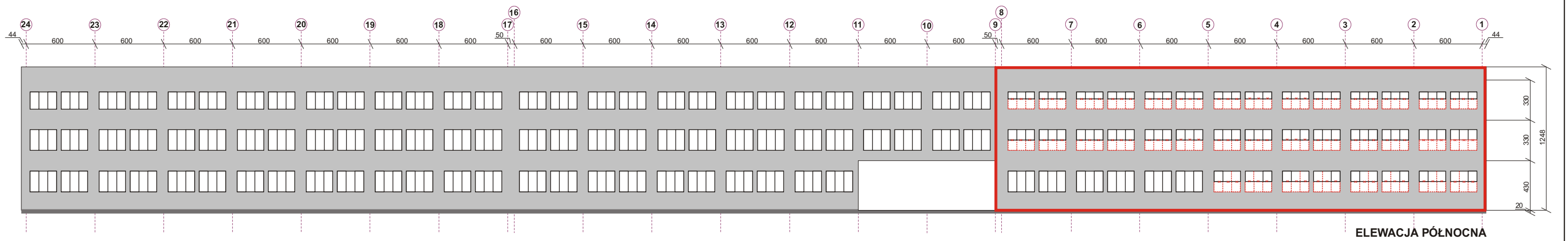


ELEWACJA ZACHODNIA (Z PRZEWIĄZKĄ)

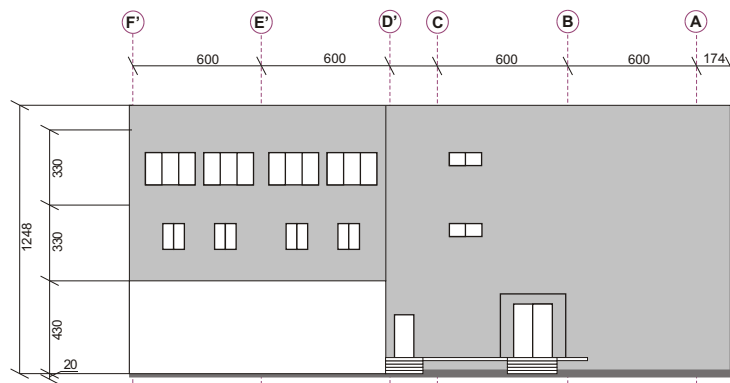


ELEWACJA POŁUDNIOWA

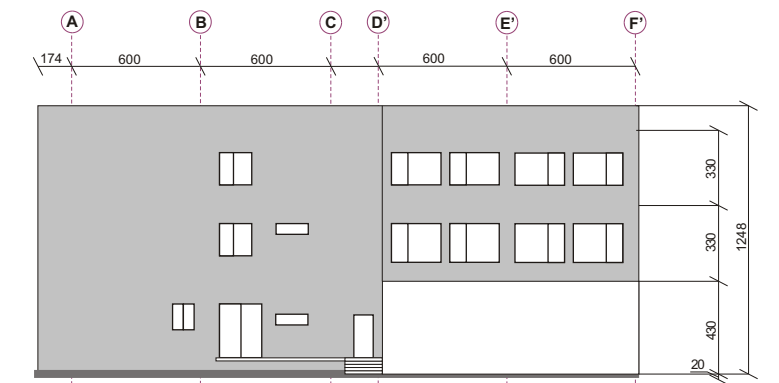
Legenda:	
 Małopolska Agencja Rozwoju Regionalnego SA	Opis: STAN OBECNY ELEWACJI BUDYNKU B-3
	Tytuł: RYСУNEK POGŁĄDOWY
	Data: II 2025
Obiekt: Business Park Nad Drwiną ul. Nad Drwiną 10, 30-741 Kraków	



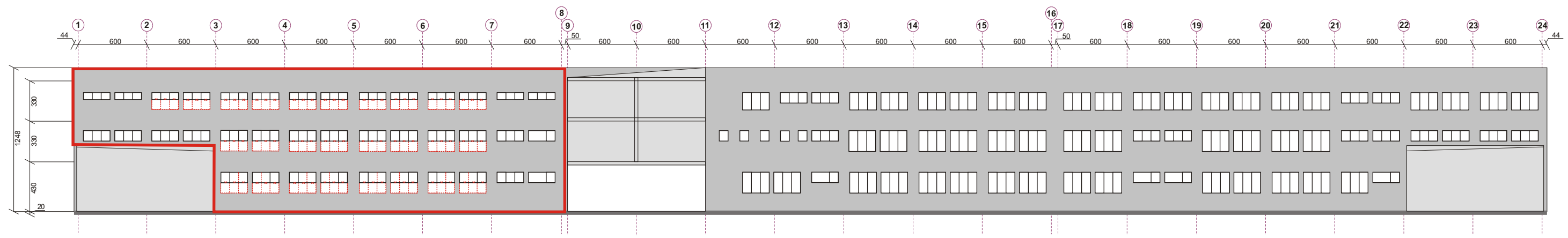
ELEWACJA PÓLNOCNA



ELEWACJA WSCHODNIA (Z PRZEWIĄZKĄ)



ELEWACJA ZACHODNIA (Z PRZEWIĄZKĄ)



ELEWACJA POŁUDNIOWA

Legenda:	
	- część elewacji objętych postępowaniem
	- zmiana wyglądu elewacji - powiększenie otworów okiennych i zmiana podziału okien
 Małopolska Agencja Rozwoju Regionalnego SA	Opis: STAN PROJEKTOWANY ELEWACJI BUDYNKU B-3
	Tytuł: RYSUNEK POGLĄDOWY
Data: II 2025	Obiekt: Business Park Nad Drwiną ul. Nad Drwiną 10, 30-741 Kraków