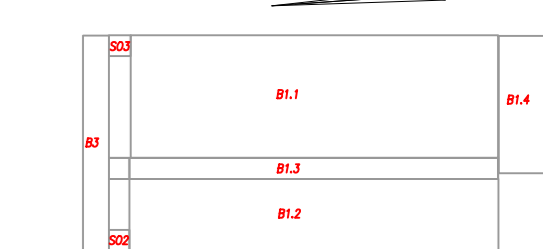
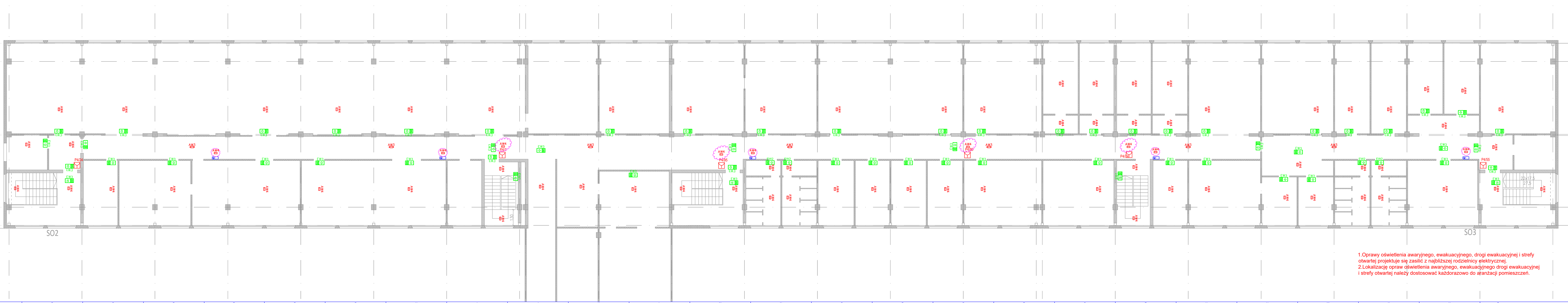


RZUT II PIĘTRA
skala 1:100



| Oprawy awaryjne | |
|-----------------|----------------------------------|
| | Oprawa AW1 wg specyfikacji opraw |
| | Oprawa AW2 wg specyfikacji opraw |
| | Oprawa AW3 wg specyfikacji opraw |
| | Oprawa AW4 wg specyfikacji opraw |
| | Oprawa AWz wg specyfikacji opraw |
| | Oprawa EW1 wg specyfikacji opraw |
| | Oprawa EW2 wg specyfikacji opraw |
| | Oprawa EW3 wg specyfikacji opraw |
| | Hydant |

| | |
|--|--|
| TEMAT OPRACOWANIA dostosowania budynków do przepisów pożarowych zlokalizowanych na terenie obiektu Business Park Nad Drwiną 10 | |
| INWESTOR: | Małopolska Agencja Rozwoju Regionalnego S.A. |
| FAZA PROJEKTU: | PROJEKT WYKONAWCZY |
| TYP INSTALACJI: | INSTALACJE ELEKTRYCZNE |
| OPRACOWAŁ: | PODPIS |
| PROJEKTOWAŁ: | PODPIS |
| SPRAWDZIŁ: | PODPIS |
| TYTUŁ RYSUNKU: OŚWIETLENIE EWAKUACYJNE - BUD. B3 PIĘTRO II | |
| DATA: 05.2025 | SKALA: 1:100 |
| NR RYSUNKU: B3-EL-204 | |

1. Oprawy oświetlenia awaryjnego, ewakuacyjnego, drogi ewakuacyjnej i strefy otwartej projektuje się zasilic z najbliższej rozdzielni elektrycznej.
 2. Lokalizację opraw oświetlenia awaryjnego, ewakuacyjnego drogi ewakuacyjnej i strefy otwartej należy dostosować każdorazowo do aranżacji pomieszczeń.