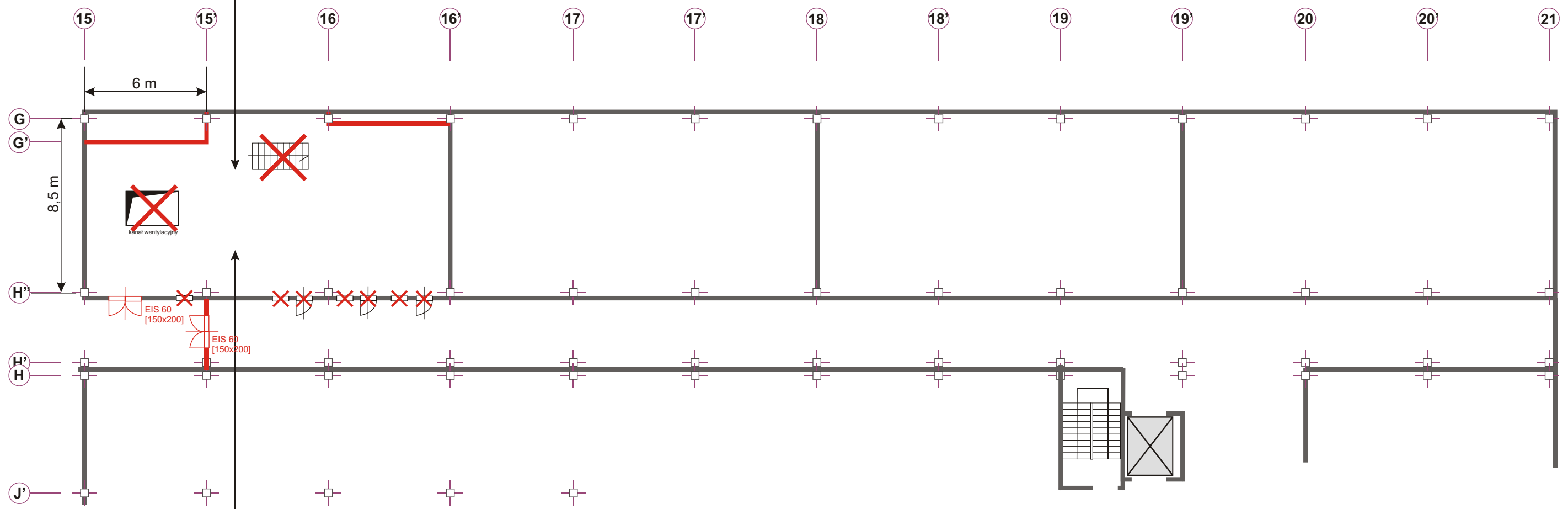


POMIESZCZENIE MAGAZYNOWE (OŚ 15-16'):

POSADZKI: - usunięcie ± 160 m² wylewki betonowej o gr. ±5-6 cm z całego pomieszczenia magazynowego wraz z fragmentami elementów stalowych;
- demontaż od strony poz. ±4,90 kolana nieużytkowanej wentylacji zakończonej w otworze o wym. ±2,0 x 1,0 m, następnie powstały otwór należy wypełnić zgodnie z wytycznymi;
- wypełnienie otworu o wym. ±2,0 x 1,0 m zlokalizowanego w stropie w części monolitycznej na poz. ±8,40 poprzez wykonanie płyty żelbetowej;
- demontaż barierki i schodów komunikujących poz. ±4,90 z poz. ±8,40 zainstalowanych w otworze o wym. ±2,00 x 0,70 m;
- wypełnienie otworu o wym. ±2,00 x 0,70 m zlokalizowanego w stropie w części monolitycznej na poz. ±8,40 (podłoga pomieszczenia magazynowego), poprzez wykonanie płyty żelbetowej;
- wykonanie warstwy wyrównującej na powierzchni całego pomieszczenia magazynowego o pow. ± 140 m² z gr. ±3-4 cm oraz ułożenie na niej, na kleju, płytek tzw. gres techniczny antypoślizgowy w kolorze jasnoszarym, o wymiarach min 30x30 cm lub 60x60 cm lub większe;

ŚCIANY: - przygotowanie podłoża ścian wewnętrznych pomieszczenia magazynowego oraz wykonanie ±210 m² tynków maszynowych kat. II cementowo – wapiennych, dwuwarstwowych;
- przygotowanie powierzchni oraz jednokrotne natryskowe pomalowanie pomieszczenia magazynowego farbą emulsyjną białą wszystkich ścian i sufitu o łącznej pow. ±400 m²;
- wykonanie otworu w ścianie w pobliżu drzwi wejściowych (tj. do 50 cm od drzwi oraz do 50 cm od poziomu posadzki) oraz montaż pęczniającej kratki ogniochronnej;

SUFITY: - wypełnienie 3 szt. otworów o wym. ±3,60 x 2,10 m zlokalizowanych w stropie w części monolitycznej na poz. ±12,60 (sufit pomieszczenia magazynowego), poprzez wykonanie sufitu podwieszonego np. w systemie płyt G/K;
- przygotowanie powierzchni sufitu oraz jednokrotne natryskowe pomalowanie;
- wykonanie otworu w stropie (tj. w suficie po przekątnej pomieszczenia magazynowego) oraz montaż pęczniającej kratki ogniochronnej;



INST. ELEKTRYCZNA (OŚ 15-16'):

-- pomieszczenie magazynowe należy zasilić wewnętrzną linią zasilającą o średnicy min 5x 10mm² z subrozdzielni R-MAG, znajdującej się na ścianie korytarza w osiach 11'-12 tj. w odległości ok. 40;
- zainstalować 1 szt. rozdzielnicę naściennej;
- wykonać instalację w systemie TN-S z zastosowaniem dodatkowej ochrony przeciwporażeniowej; rozprzewdzić natynkowo w rurkach typu RL;
- opomiarowanie niniejszego pomieszczenia magazynowego należy wykonać łącznie z pomieszczeniem magazynowym zlokalizowanym w osiach 8-15- G'-H'';
- dostarczyć i zamontować wewnątrz pomieszczenia na ścianie od strony korytarza 2 szt. grzejników elektrycznych o mocy 1400W;
- dostarczenie i zamontowanie przez Wykonawcę oświetlenie LED o parametrze min. 300lx w każdym miejscu pomieszczenia magazynowego;

Legenda:	
	- oznaczenie elementów do wyburzenia / demontażu
	- oznaczenie elementów do wybudowania
	- oznaczenie elementów do montażu
 Małopolska Agencja Rozwoju Regionalnego SA	Opis: Rys. nr 3 - moduł C
	Tytuł: Adaptacja pomieszczeń w bud. B-1.3
	Obiekt: Business Park Nad Drwiną ul. Nad Drwiną 10, 30-741 Kraków
Data: II 2022	